

DOŚWIADCZENIA  
Z WDROŻENIA  
ZINTEGROWANEGO  
ŚWIADCZENIA  
MEDYCZNEGO  
W ŚCZP  
I PERSPEKTYWY  
ZASTOSOWANIA  
PRZETESTOWANYCH  
ROZWIĄZAŃ  
W PRZYSZŁOŚCI

---

Ewa Makiela

Centrum Zdrowia Psychicznego

w Nowym Targu



Fundusze  
Europejskie  
Wiedza Edukacja Rozwój



Rzeczpospolita  
Polska

Unia Europejska  
Europejski Fundusz Społeczny



# MODELE POWSTAWANIA ZABURZEŃ PSYCHICZNYCH W PSYCHIATRII

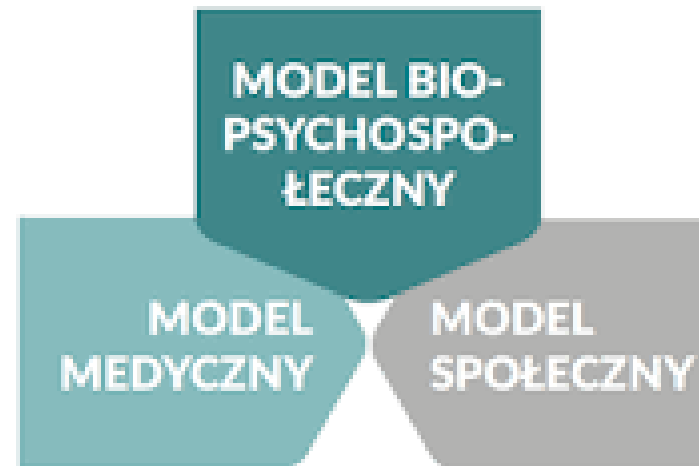
---

-Model medyczny

(JAK W MEDYCYNIE SOMATYCZNEJ)

-Model biopsychospołeczny

(ŚRODOWISKOWY)



Rysunek 2. ICF – Model biopsychospołeczny  
Źródło: opracowanie własne.

# MODEL MEDYCZNY

---

## Perspektywa psychiatry, pielęgniarki, psychologa:

- odpowiedzialność za leczenie, przyjęcie, wypis pacjenta
- psychiatria biologiczna
- geny i receptory
- farmakoterapia- procedury leczenia , interakcje
- diagnoza psychologiczna
- właściwe pielęgnowanie

## Perspektywa rodziny, pacjenta:

- instytucja, w której pobyt utrwala przekonanie o chorobie i problemach jednego z członków systemu
- miejsce, gdzie personel oddziału jest odpowiedzialny za proces leczenia



# MODEL BIOPSYCHOSPOŁECZNY

---



## Perspektywa lekarza, pielęgniarki, psychologa:

- uznanie, że sieć społeczna pacjenta ma kluczową rolę dla jego funkcjonowania i zdrowienia
- namysł jakę znaczenie dla osoby mają objawy, jaka historia za nimi stoi, które osoby z najbliższego otoczenia pacjenta są w nią zaangażowane
- członkowie zespołu omawiają i dzielą się własnymi wątpliwościami, potrzebami jako element codziennych rozmów

## Perspektywa rodziny, pacjenta:

- pomaga mi przejść przez kryzys zdrowia psychicznego
- pomaga zdefiniować problem jako zachwianie równowagi w naszym systemie społecznym, rodzinnym
- pomaga kierować oddziaływania na zmianę w naszym otoczeniu, w naszej rodzinie



# ŚRODOWISKOWE CENTRUM ZDROWIA PSYCHICZNEGO

---

- -próba wdrożenia modelu biopsychospołecznego w powiecie nowotarskim

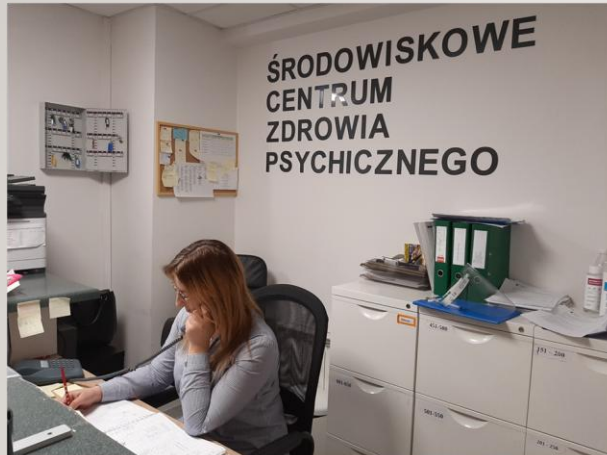
DOŚWIADCZENIA WŁASNE  
NA BAZIE TESTOWANIA  
MODELU ŚCZP  
WYBRANE DO PILOTAŻU CZP

---



# MODUŁ PODSTAWOWY- PUNKT ZGŁOSZENIOWO- KOORDYNACYJNY

---



- Dyżury w PZK pełnią członkowie multidyscyplinarnego zespołu PZK, którzy mają doświadczenie w pracy z osobami z zaburzeniami psychicznymi. Planujemy, aby to były osoby z doświadczeniem, ale na początku swojej pracy z osobami z doświadczeniem kryzysu psychicznego. Uważamy, że PZK jest miejscem, gdzie szybko można pogłębiać swoje doświadczenie i nabywać nowych kompetencji.
- Uważamy, że PZK to miejsce, gdzie należy stosować prostsze sposoby podejścia do jednostki, by móc wykazać zrozumienie wobec niepokoju, „po prostu być z kimś”- szczególnie w czasie kryzysu, zebrać dokładny wywiad oraz zaplanować wspólnie z pacjentem dalszą ścieżkę postępowania.

## MODUŁ PODSTAWOWY- PORADNIE ZDROWIA PSYCHICZNEGO

---



- W ramach Poradni Zdrowia Psychicznego realizowane są zadania kompleksowej diagnozy psychiatryczno-medycznej, psychologiczno-społecznej i socjalno-środowiskowej z oceną funkcjonowania Pacjenta.
  - Dodatkowo w ramach Poradni Zdrowia Psychicznego działa Gabinet Zabiegowy, w którym wykonuje się zabiegi diagnostyczne i lecznicze (pobieranie krwi, EKG, wykonywanie iniekcji, niezbędnych do sprawnego prowadzenia diagnostyki i leczenia pacjentów). Gabinet zabiegowy jest wspólny dla Poradni Zdrowia Psychicznego oraz Zespołu Leczenia Środowiskowego.
- Planujemy organizować grupy terapeutyczne działające w godzinach popołudniowych dla pacjentów wyżej zorganizowanych

## MODUŁ PODSTAWOWY- ZESPÓŁ LECZENIA ŚRODOWISKOWEGO

---



- ZLŚ zajmuje się leczeniem osób pozostających w opiece czynnej, które ze względu na stwierdzone objawy, problemy w codziennym funkcjonowaniu oraz niedostateczne oparcie społeczne nie kwalifikują się do korzystania z leczenia ambulatoryjnego, ale nie spełniają kryterium hospitalizacji.
- Zespół Leczenia Środowiskowego buduje i usprawnia współpracę z Ośrodkami Pomocy Społecznej i Podstawową Opieką Zdrowotną na przypisanym do siebie terenie.

# MODUŁ DZIENNY

## ODDZIAŁ DZIENNY PSYCHIATRYCZNY

---

- Oddziały Dienne Psychiatryczne mają części:
  1. Część opartą na intensywnej pracy psychoterapeutycznej grupowej przez 12 tygodni (pacjenci z zaburzeniami nastroju, zaburzeniami lękowymi, problemami osobowościowymi)
  2. Część służącą rehabilitacji psychospołecznej pacjentów , którzy z powodu chorób psychicznych czy zaburzeń psychicznych spowodowanych organicznym uszkodzeniem ośrodkowego układu nerwowego przestali funkcjonować w swoich rolach życiowych. Ta część ma objąć swoją opieką również rodziny Pacjentów, proponując im spotkania edukacyjno-konsultacyjne, w uzasadnionych przypadkach sesje otwartego dialogu. Może obejmować zajęcia sportowe, spacer, wycieczki, zajęcia w terenie, terapię zajęciową.

# MODUŁ DZIENNY

## KLUB SAMOPOMOCY/ KLUB PACJENTA

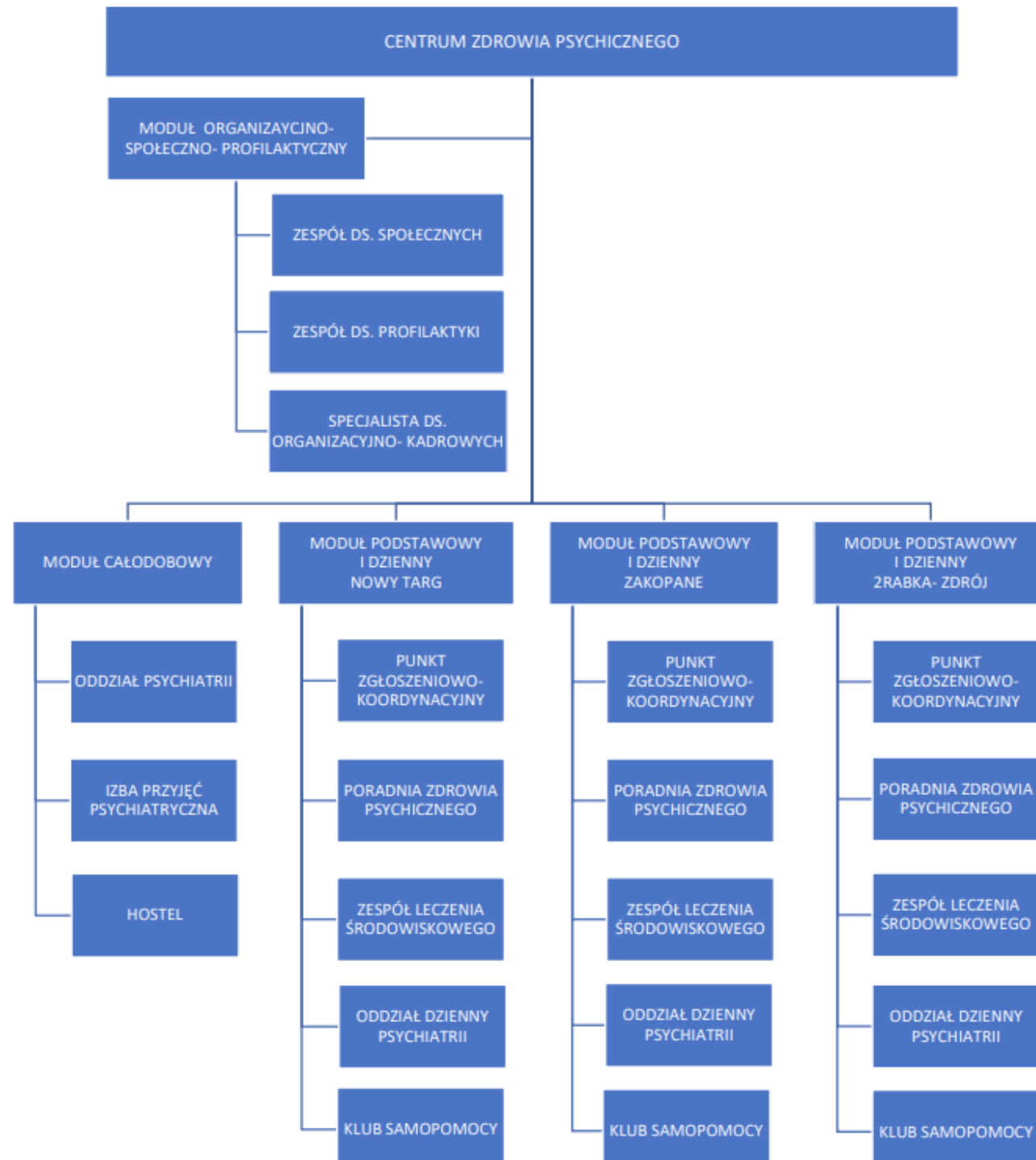
---

- Celem Klubu jest poprawa funkcjonowania społecznego, aktywizacja i pomoc w organizacji wolnego czasu, rozwijanie indywidualnych zainteresowań, ale też psychoedukacja i wzajemne wsparcie,
- Miejsce, gdzie oprócz oddziału całodobowego specjaliści mogą nabywać doświadczenie kliniczne przebywając z pacjentami z psychotyczną strukturą organizacji osobowości.

# MODUŁ USŁUG SPOŁECZNYCH, PROMOCJI ZDROWIA, PROFILAKTYKI, WSPÓŁPRACY I DORADZTWA ZAWODOWEGO

---

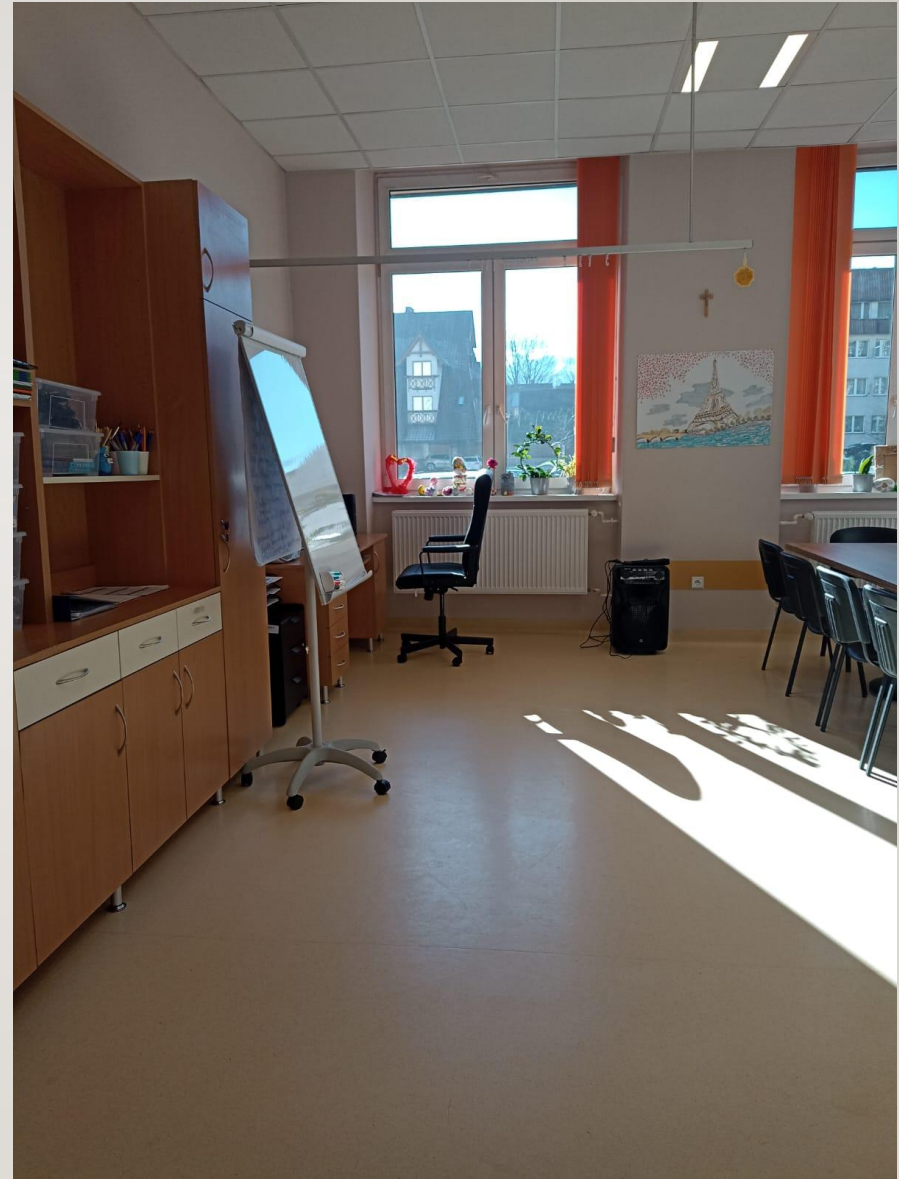
- PROMOCJA ZDROWIA PSYCHICZNEGO
- USŁUGI SPOŁECZNE
- DORADZTWO ZAWODOWE I AKTYWIZACJA ZAWODOWA
- Osoby z zaburzeniami psychicznymi pomimo ustabilizowanego stanu zdrowia dalej pozostają bez pracy i potrzebują pomocy aby powrócić na rynek pracy i utrzymać się na nim. Potrzebny jest specjalista, który będzie koordynował pracę CZP z innymi instytucjami zajmującymi się aktywizacją zawodową i budował relacje z pracodawcami zatrudniającymi osoby w kryzysie, dając mu poczucie bezpieczeństwa i wsparcia w trudnych sytuacjach. Nie możemy zapomnieć o tym, że zatrudnianie osób chorujących psychicznie jest wyzwaniem dla pracodawców.



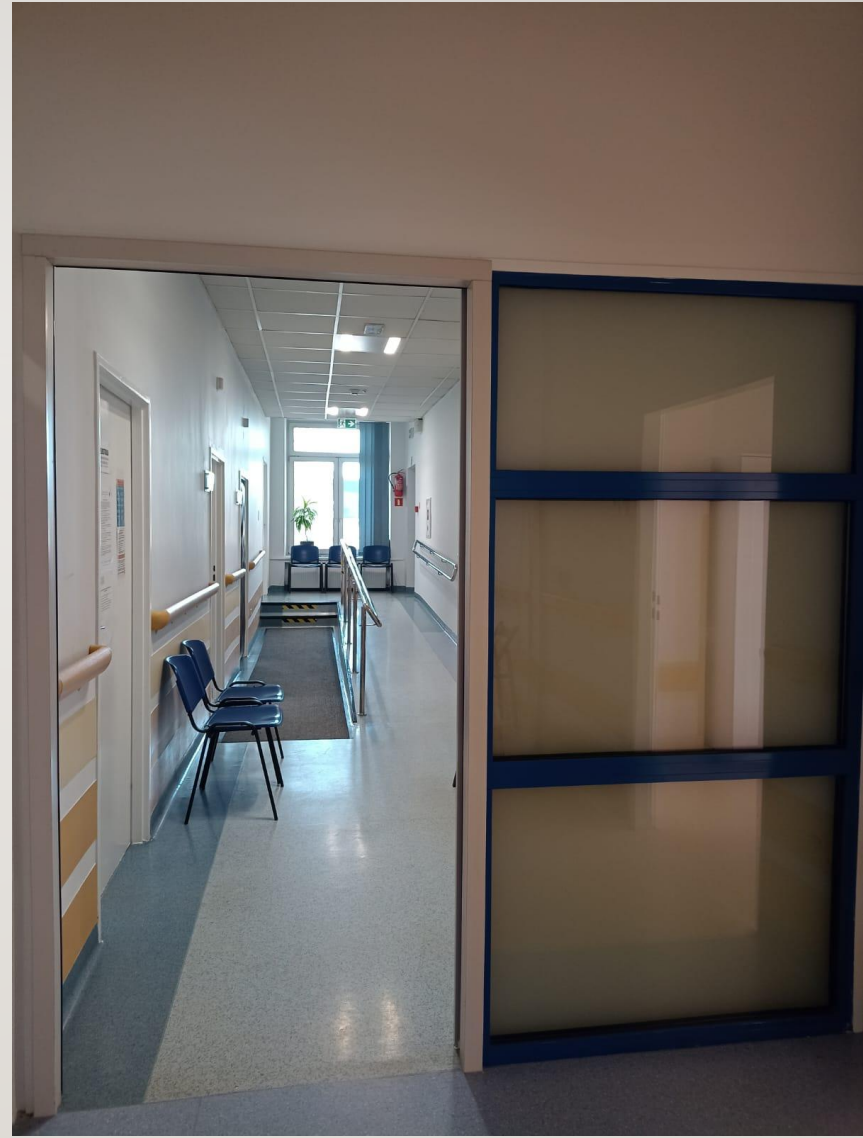
# MODUŁ DZIENNY W ZAKOPANEM, UL. KAMIENIEC 10 PZP Z PZK I ODDZIAŁ DZIENNY

---









MODUŁ DZIENNY W RABCE- ZDROJU, UL. PROFESORA RUDNIKA 3B  
PZP Z PZK I ODDZIAŁ DZIENNY

# CENTRUM ZDROWIA PSYCHICZNEGO

- MODUŁ PODSTAWOWY I DZIENNY RABKA - ZDRÓJ -

**UDZIELAMY WSPARCIA W RAMACH NFZ OSOBOM POWYŻEJ 18 R.Ż.**

- BĘDĄCYM W KRYZYSIE PSYCHICZNYM

- PRZEŻYWAJĄCYCH DŁUGOTRWAŁY STRES

- CHORUJĄCYM NA ZABURZENIA NATURY PSYCHICZNEJ

- W PRZESZŁOŚCI KORZYSTAŁY LUB NADAL KORZYSTAJĄ

ZE WSPARCIA PSYCHOLOGICZNEGO LUB PSYCHIATRYCZNEGO

**BEZPŁATNIE | BEZ SKIEROWANIA | SZYBKIE WSPARCIE | BLISKO DOMU**



Podhalański Szpital Specjalistyczny  
im. Jana Pawła II w Nowym Targu



**CZYNNE W GODZINACH:**

**PON - PT: 8<sup>00</sup> - 18<sup>00</sup>**



[WWW.PSZS.EU](http://WWW.PSZS.EU)



[PZK-RABKAZDROJ@PSZS.EU](mailto:PZK-RABKAZDROJ@PSZS.EU)



34-700 RABKA - ZDRÓJ  
UL. PROFESORA RUDNIKA 3B



**690 536 719**

MODUŁ DZIENNY w Rabce- Zdroju, ul. Profesora Rudnika 3b  
PZP z PZK i Oddział Dzienny



# MODUŁ DZIENNY W RABCE- ZDROJU, UL. PROFESORA RUDNIKA 3B, PZP Z PZK I ODDZIAŁ DZIENNY

---



# MODUŁ DZIENNY W RABCE- ZDROJU, UL. PROFESORA RUDNIKA 3B, PZP Z PZK I ODDZIAŁ DZIENNY

---



# MODUŁ DZIENNY W RABCE- ZDROJU, UL. PROFESORA RUDNIKA 3B, PZP Z PZK I ODDZIAŁ DZIENNY

---



# MODUŁ DZIENNY W RABCE- ZDROJU, UL. PROFESORA RUDNIKA 3B, PZP Z PZK I ODDZIAŁ DZIENNY

---



# NOWY TARG- PORADNIA ZDROWIA PSYCHICZNEGO Z PUNKTEM ZGŁOSZENIOWO KOORDYNACYJNYM

---



# NOWY TARG- ODDZIAŁ DZIENNY PSYCHIATRII

---



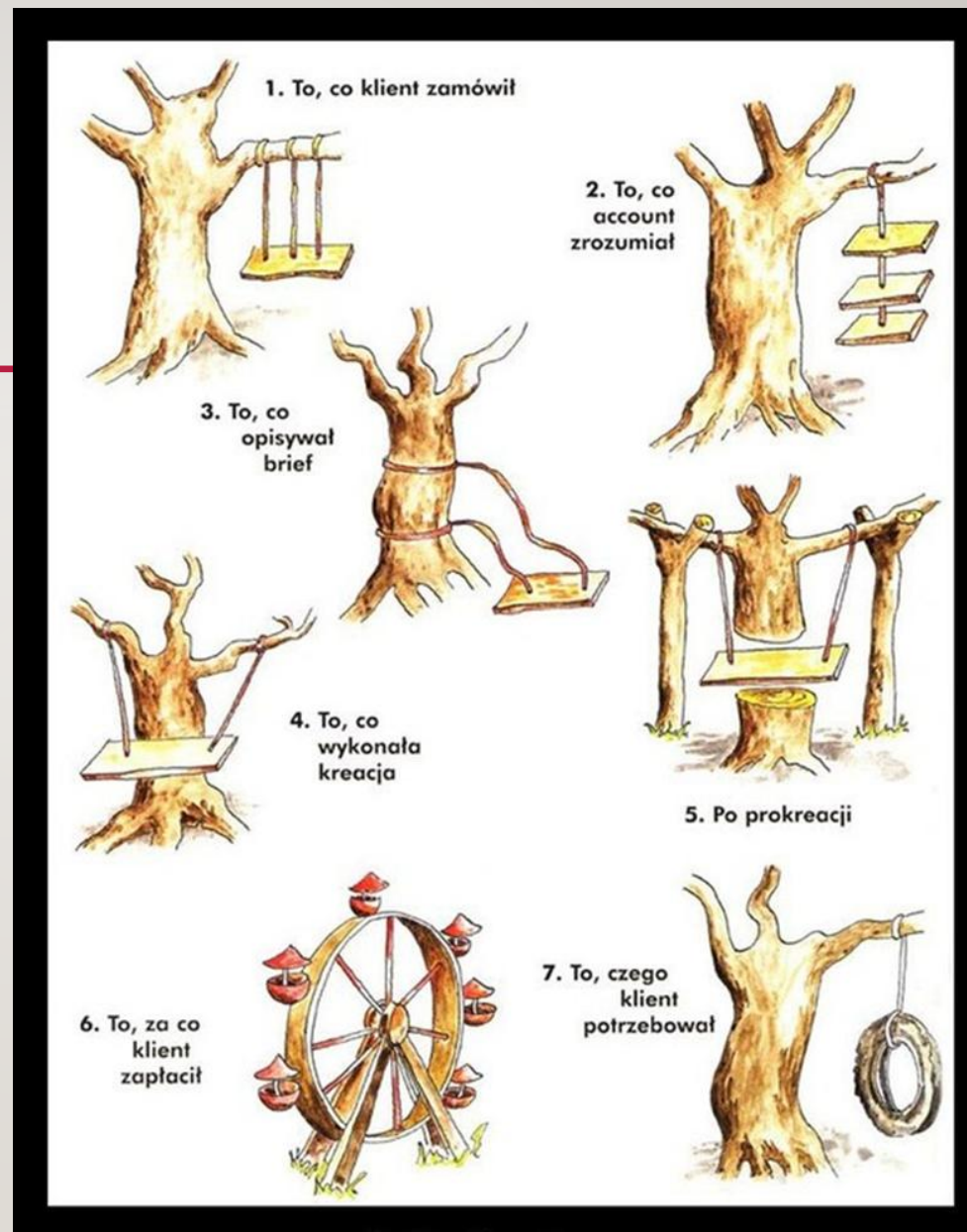
# NOWY TARG- ODDZIAŁ PSYCHIATRII

---



- „Wspaniały pomysł od projektu dzieli ogrom pracy rzemieślniczej. Produkt końcowy nigdy nie wygląda tak, jak człowiek sobie wyobrażał, Trzeba godzić się na kompromisy.”

Steve Jobs



DZIĘKUJĘ ZA UWAGĘ.

---

NIE TEMPO, A KIERUNEK  
MA NAJWIĘKSZE ZNACZENIE.

